

Trauma, PTSD & beroendesjukdom

*Integrerad behandling & pågående
forskning inom BCS
EWA/VERA-mottagningen*

Anna Persson, legitimerad psykolog, BCS

Åsa Magnusson, överläkare, BCS, Med.dr, adjunkt, KI

Specifik kvinnobehandling BCS

- EWA-mottagningen, BCS, erbjuder behandling för kvinnor med alkoholberoende och barn under 18 år och....
- VERA-mottagningen erbjuder behandling för kvinnor vars traumatiska erfarenheter kanske påverkat deras alkoholberoende
- Mottagningarna arbetar nu som en enhet EWA/VERA !

Bakgrund posttraumatiskt stressyndrom (PTSD) och beroendesjukdom

Bakgrund: Sexuellt trauma & beroende

- Kopplingen mellan sexuellt trauma och psykiatrisk sjukdom är väldokumenterad
- Det finns en stark koppling mellan sexuella övergrepp och svåra alkoholproblem
- Kopplingen är starkare för kvinnor än för män

(Wilsnack *et al.* 1997, Simpson *et al.* 2000, Sartor *et al.* 2007, McCauley *et al.* 1997, Kendler *et al.* 2000, Moncrieff *et al.* 1998, Shafer *et al.* 2009)

- Alkoholberoende kvinnor som utsatts för sexuella övergrepp har svårare alkoholrelaterade problem & högre frekvens psykiatriska problem, bl.a PTSD

(Copeland *et al.* 2010)

Associationen mellan barndomstrauma & alkoholberoende hos kvinnor

	Emotional neglect as a child	Physical trauma as a child	Sexual trauma as a child
	OR	OR	OR
No Alc. dep.	1.0	1.0	1.0
Alc. dep.	2.2*	3.0*	3.5*
Type I (mild)	2.1*	2.5*	3.0*
Type II (severe)	3.0*	5.8*	6.5*

*) p-value < 0.0001

(Magnusson *et al.* 2011)

Bakgrund: PTSD & beroende

- Sexuellt trauma ökad risk att utveckla alkoholproblem
- Sexuellt trauma medför också ökad risk att utveckla PTSD
(Kessler *et al.* 1995)
- PTSD tenderar föregå alkoholproblem
- Samsjukligheten mellan PTSD och alkoholberoende är hög
 - ▶ 10,3 % för män (OR 3.2)
 - ▶ 26.2 % för kvinnor (OR 3.6)
- Cirka hälften av de som söker behandling för missbruk eller beroende har PTSD

(McFarlane 1998; Stewart 1996; Kessler *et al.* 1997; McCarthy & Petrakis, 2010b; Nunnink *et al.* 2010; Berenz & Coffey 2012).

Bakgrund: PTSD & beroende

- Patienter med PTSD och beroende har
 - ▶ Svårare PTSD
 - ▶ Sämre fysisk och psykisk hälsa
 - ▶ Svårare funktionsnedsättning
 - ▶ Återfaller oftare i beroende
 - ▶ Tenderar ha sämre effekt av behandling

(Mills *et al.* 2006; McCarthy & Petrakis 2010; Berenz & Coffey 2012).

Behandling PTSD och beroendesjukdom

Behandling: PTSD

- Studier på farmakologisk behandling har nått varierande resultat, mer forskning behövs
- Traumafokuserad kognitiv & beteendearikterad terapi (KBT) med exponering har bäst evidens i nuläget

(NICE 2005; SBU 2005; IOM 2008)

Behandling: PTSD & beroende

- Studier av farmakologisk behandling har inte visat några signifikanta effekter
- Psykosocial behandling med exponering har visat mest lovande resultat
- Integrerad psykologisk behandling av PTSD (med exponering) och beroende, COPE, är säker och effektiv

(Berenz & Coffey 2012; Killeen *et al.* 2011; Mills *et al.* 2012)

Medical University of South Carolina

Clinical Neuroscience Division



- **Kathleen T. Brady,
M.D., Ph.D**

Professor, Director



- **Sudie E. Back,
Ph.D.**

Docent



- **Therese K. Killeen,
Ph.D.**

Research Associate
Professor



August 15, 2012, Vol 308, No. 7 >

[< Previous Article](#)

[Next Article >](#)

Original Contribution | August 15, 2012

Integrated Exposure-Based Therapy for Co-occurring Posttraumatic Stress Disorder and Substance Dependence

A Randomized Controlled Trial **FREE**

Katherine L. Mills, PhD; Maree Teesson, PhD; Sudie E. Back, PhD; Kathleen T. Brady, MD, PhD; Amanda L. Baker, PhD; Sally Hopwood, MPsych (Clin); Claudia Sannibale, PhD; Emma L. Barrett, PhD; Sabine Merz, PhD; Julia Rosenfeld, MPsych (Clin); Philippa L. Ewer, BPsych (Hons)

[\[+\] Author Affiliations](#)

JAMA. 2012;308(7):690-699. doi:10.1001/jama.2012.9071.

Text Size: **A** A A

Behandling: COPE

■ Behandling

- ▶ Samtidig behandling av PTSD och missbruk/beroende med förlängd exponering (Concurrent Treatment of PTSD and Substance Use Disorders using Prolonged exposure (COPE))
- ▶ Manualbaserad, integrerad behandling för PTSD och beroendesjukdom
- ▶ Bygger på förlängd exponering och återfallsprevention
- ▶ 12 sessioner om 90 minuter
- ▶ En session per vecka

Vad gör vi ?

Behandling: COPE Pilotstudie vid EWA/VERA

- Kvinnor med alkoholberoende och PTSD (n=10)
- Med syfte att undersöka:
 - ▶ Screeninginstrument för PTSD
 - ▶ Hur påverkar COPE PTSD-symptom?
 - ▶ Hur påverkar COPE alkoholintag och beroende?
 - ▶ Hur påverkar COPE depressionssymptom?

Behandling: Utredning

- **Diagnostisk-utredning EWA/VERA**
 - ▶ SCID-I,ASRS,PHQ-9,AUDIT,DUDIT
 - ▶ “lista över svåra livshändelser”, LEHC)

- **Vid diagnosticerad PTSD erbjuds utökad utredning och inkludering i COPE- studie**
 - ▶ Depressionsgrad
 - ▶ Suicidrisk
 - ▶ Svårighetsgrad av PTSD samt PTSD symptom
 - ▶ Alkoholkonsumtion och alkoholsug
 - ▶ Beroendets svårighetsgrad

Behandling: COPE

■ COPE

- ▶ 12 sessioner
- ▶ En session i veckan

■ Inför varje session

- ▶ Alkoholkonsumtion
- ▶ Alkoholsug
- ▶ PTSD symptom
- ▶ Depression

■ Inför behandling, halvvägs & 1v efter behandling

- ▶ PEth

Behandling: Uppföljning

- **Uppföljning en vecka efter sista sessionen**
 - ▶ **Svårighetsgrad av PTSD**

Behandling: Uppföljning

- **Uppföljning en vecka efter sista sessionen**
 - ▶ **Alkoholsug**
 - ▶ **Alkoholkonsumtion**
 - ▶ **Depression**
 - ▶ **Symptom på PTSD**
 - ▶ **Svårighetsgrad av PTSD**

Preliminära resultat från pilotstudie vid Beroendecentrum Stockholm

Anna 33

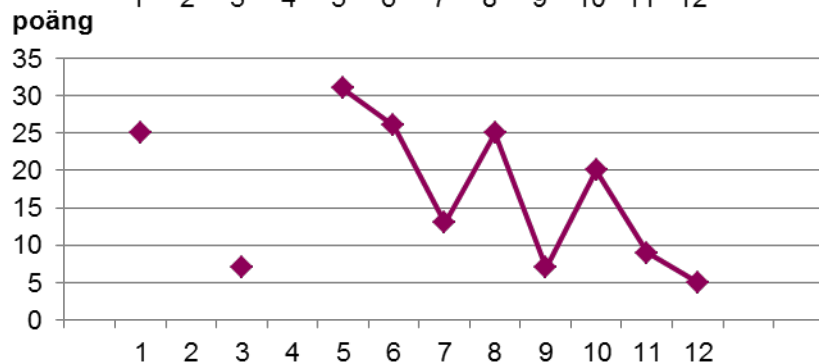
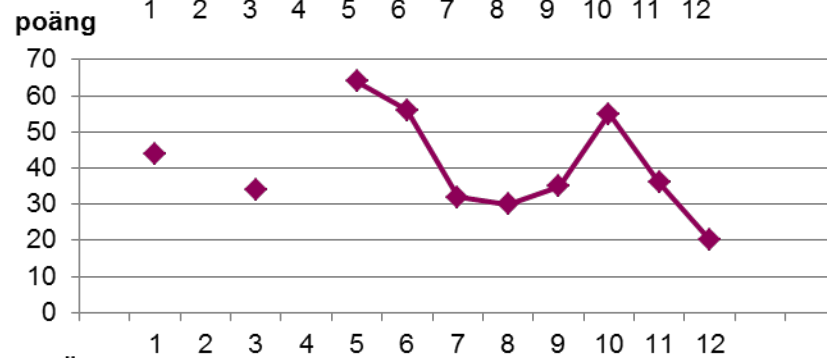
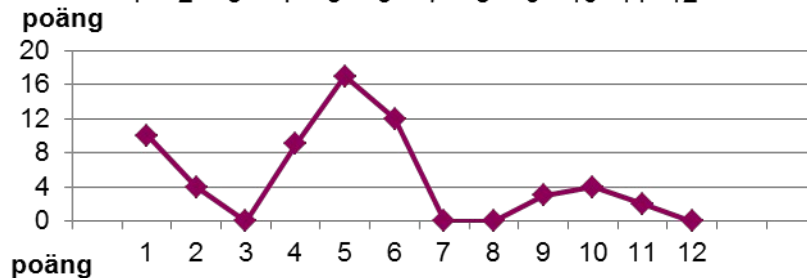
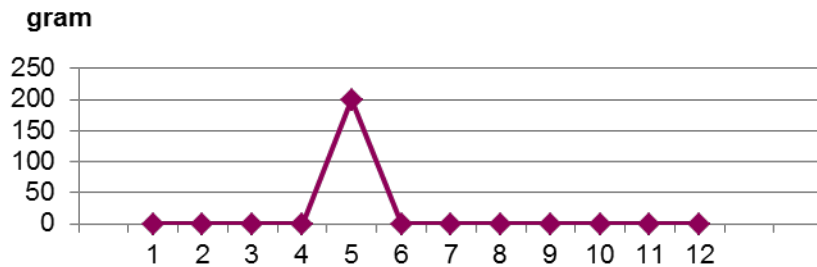
- Arbetar inom personal
- Sambo, två barn
- Tidigare amfetaminberoende
- Haft behandling för alkoholberoende vid RMT och därefter EWA
- Haft återkommande svåra depressioner, även varit suicidal
- Trauma: Brand, svår olycka, sexuella övergrepp som barn, ,misshandel i tidigare relation.

Alkoholintag (Time Line Followback)

Alkoholsug (PACS)

PTSD symptom (PCL-C)

Depression (BDI-II)

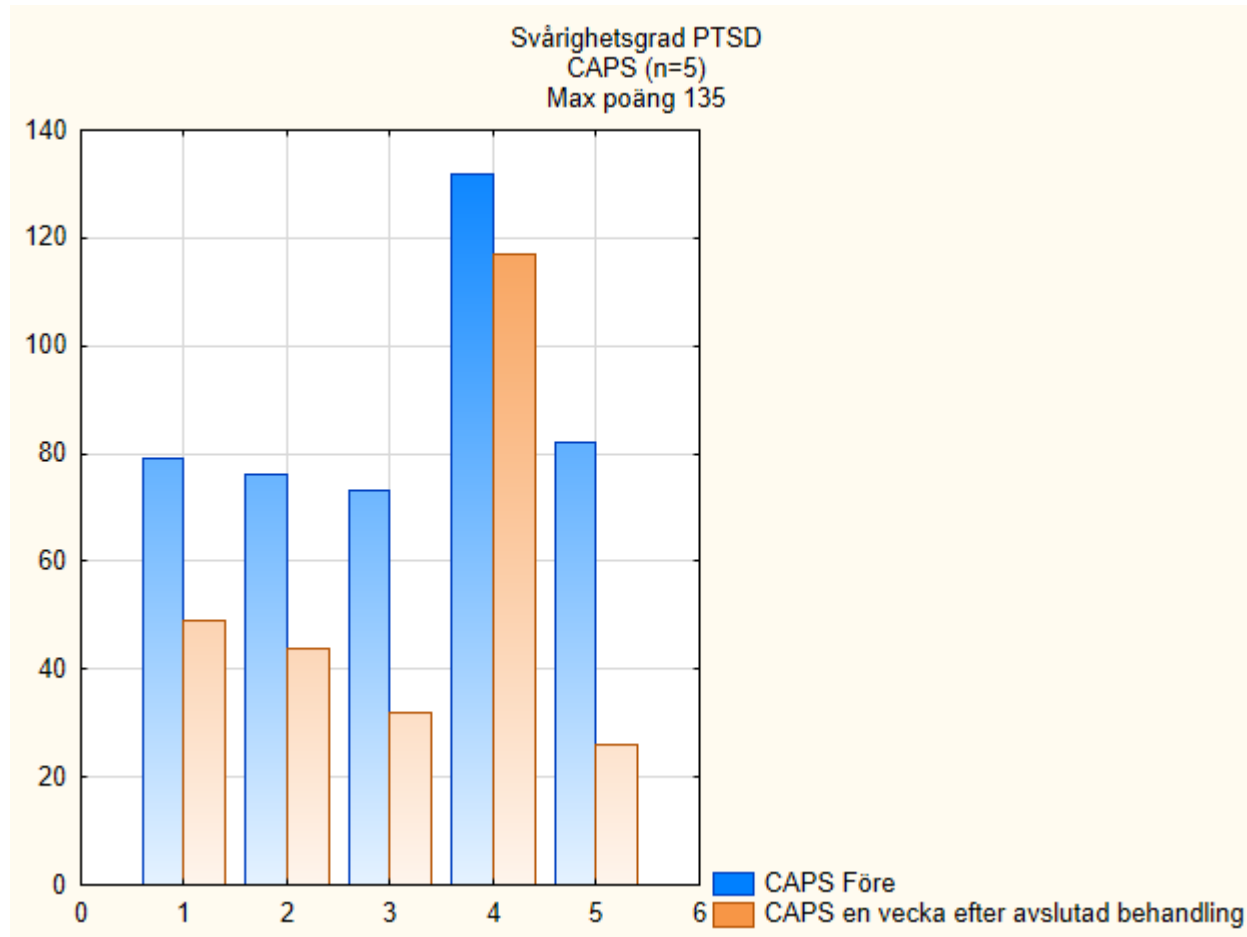


Preliminära resultat: PTSD

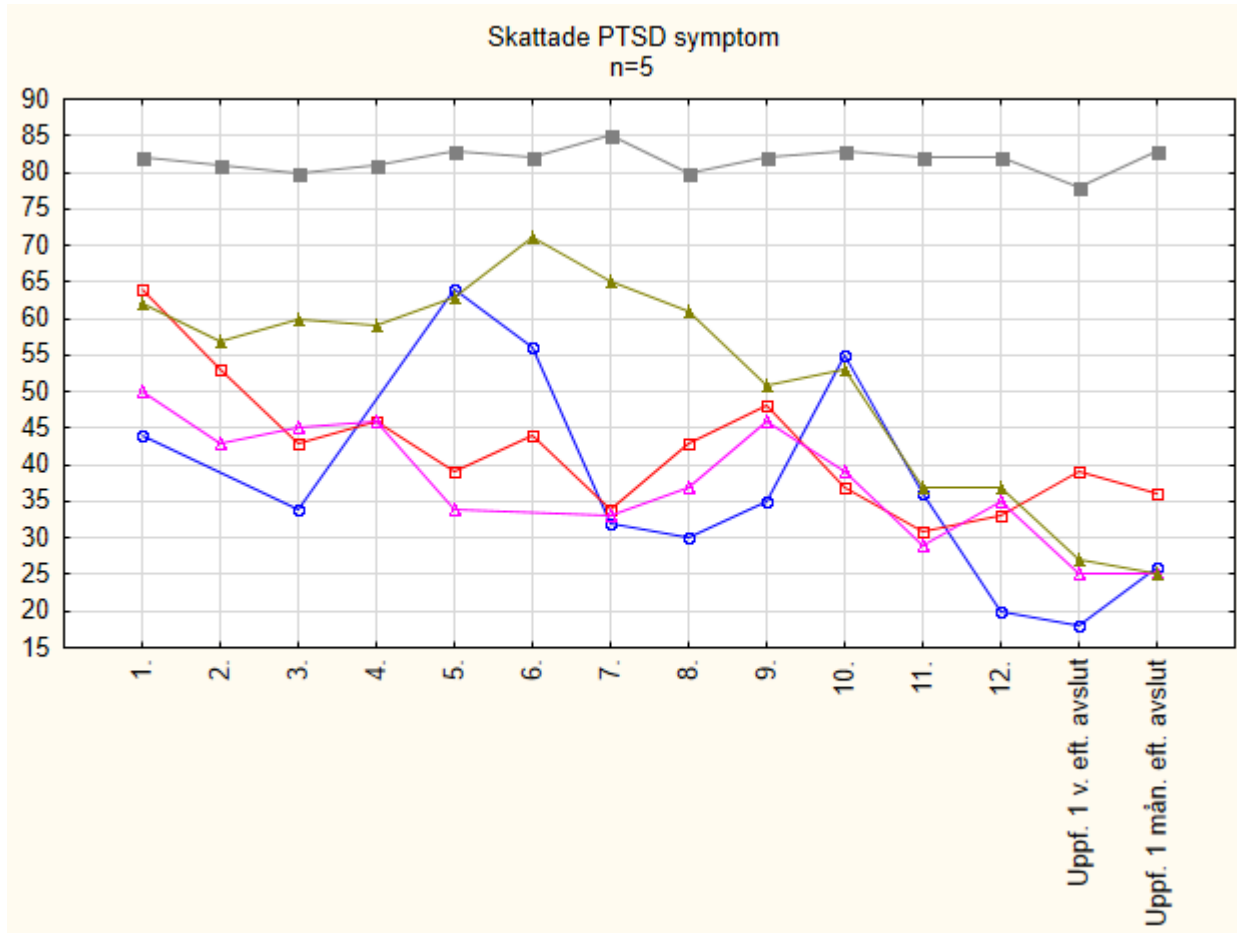
- ▶ Fyra av fem kvinnors symptom uppfyllde inte längre diagnoskriterierna för PTSD

Preliminära resultat:

Grad av PTSD före/efter behandling med COPE



Preliminära resultat: Skattade PTSD-symptom



Preliminära resultat: Alkoholberende/depression

■ Alkoholberoende

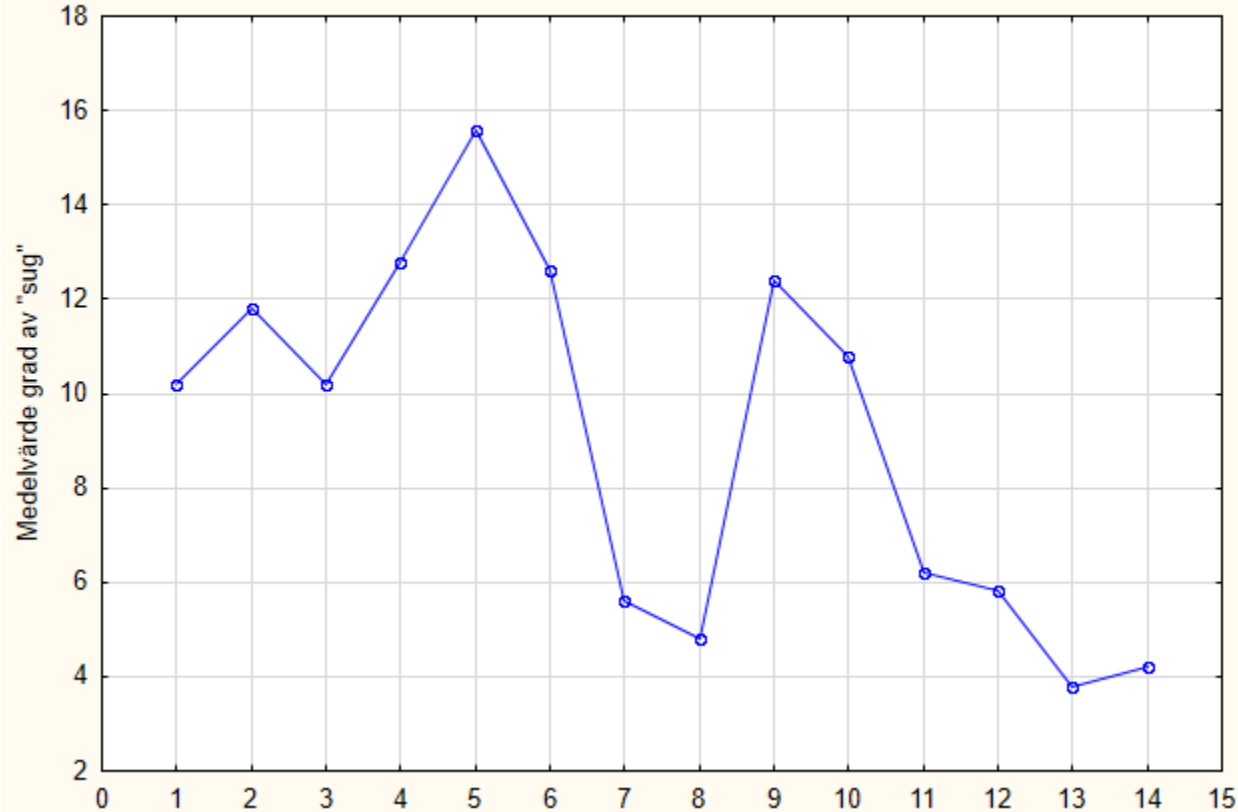
- ▶ Fyra av fem kvinnor drack ingen alkohol alls
- ▶ En kvinna, som hade måttlig alkoholkonsumtion som mål, drack totalt två glas vin de tre månaderna efter behandling

■ Depression

- ▶ Fyra av fem kvinnor hade mindre symptom på depression

Preliminära resultat: Skattat "sug"

Medelvärde av skattat "sug"
maxpoäng 30
(n=5)



Planer: Efter pilotstudien

- **RCT: Läkemedelsförstärkt COPE vs. placebo + COPE**
 - ▶ Alkoholberoende kvinnor
 - ▶ 3 kliniker: BCS, Capio Maria & Akademiska Uppsala

Vad kan vi göra åt andra?

- Vi har översatt COPE manualen och vill få den spridd via lämpligt förlag (Ev. Pilgrim Press)
- Vi ger utbildning 27-28 januari
- Vi erbjuder seminarium 29 januari i Stockholm – anmälan via Svensk Förening för Beroendemedicins hemsida:
- www.svenskberoendemedicin.se/

Posttraumatic Stress Disorder and Substance Dependence

Dag: 29 januari 2014. Tid: 13:00 - 17:00

Plats: 90-salen, Norra stationsgatan 69, plan 6. Stockholm

Program & anmälan: www.svenskberoendemedicin.se

13:00 Introduction

13:10 - 14:00 **Markus Heilig**

The role of stress in alcohol addiction

14:10 - 15:20 **Sudie Back, Therese Killeen**

Using Prolonged Exposure therapy to treat PTSD among patients with SUD

15:20 - 15:40 Coffee

15:40 - 16:00 **Anna Persson**

A pilot study of Concurrent Treatment of PTSD and Substance Use Disorders using Prolonged Exposure (COPE) in a Swedish setting

16:00 - 16:50 **Helena Frielingsdorf**

PTSD, stress and resilience in a burn population

Hur kan vi samverka/vad behöver vi?

- Vi behöver samverka för att få tillräckligt stora studier
- Vi behöver forskningsmedel
- Vi behöver ha kontakt inom olika specialiteter tex klinik och lab för att kunna genomföra bra studier

- Systembolagets råd för alkoholforskning (SRA) har givit medel till pilotstudien och möjliggjort översättningen av COPE från engelska till svenska.

**SYSTEMBOLAGETS RÅD FÖR
ALKOHOLFORSKNING (SRA)**

CAN. Box 70412, 107 25 Stockholm
www.can.se/sra